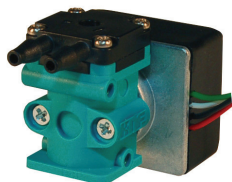
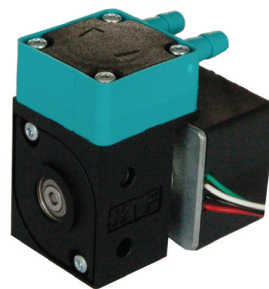


Klein und stark

Membran - Förderpumpen
mit neuen bürstenlosen Motoren



NF 5 RPDCB
60 ml / min



NF 10 KPDCB
100 ml / min



NF 30 KPDCB
300 ml / min



NF 60 KPDCB
600 ml / min

- Lange Lebensdauer
- Kompakte Bauweise
- Geringe Stromaufnahme
- Gute Regelbarkeit
- IP40 / IP54



Leistungsbereich

	NF5 DCB	NF10 DCB	NF30 DCB	NF60 DCB
Förderleistung bei atmos. Druck	5 - 60 ml/min	20 ..100 ml/min	300 ml/min	100....600 ml/min
Max. Saughöhe (selbstansaugend)	3 mWs	3 mWs	6mWs	3 mWs
Max. Druckhöhe	10 mWs	10mWs	10mWs	10 mWs

Abmessungen

	NF5 DCB	NF10 DCB	NF30 DCB	NF60 DCB
Länge x Breite x Höhe (mm)	41x 26 x 28	38 x 26 x 37	68 x 32 x 60	68 x 32 x 60
Gewicht (g)	37	56	159	166

Motoren

	NF5 DCB	NF10 DCB	NF30 DCB	NF60 DCB
Betriebsspannung (V)	10 .. 28	10 .. 28	10 .. 28	10 .. 28
Leistungsaufnahme (W)	1.5	1.2	4.5	5.2
I last max. (A)	0.15 .. 0.055	0.12 .. 0.043	0.45 .. 0.16	0.52 .. 0.19
Regelbereich (V)	0 - 5	0 - 5	0 - 5	0 - 5
I max (A)	0.65	0.65	1.8	1.8
EMV Richtlinie	EN 55022	EN 55022	EN 55011	EN 55011
Schutzart Motor	IP 40	IP 40	IP 54	IP 54

Werkstoffe

	NF5 DCB	NF10 DCB	NF30 DCB	NF60 DCB
Kopf	PPS	PP / PVDF	PP / PVDF / PTFE	PP / PVDF / PTFE
Membrane	EPDM / FFPM	EPDM / FPM / FFPM / PTFE	EPDM / CR / FPM / PTFE	PTFE
Ventile	EPDM / FFPM	EPDM / FPM / FFPM	EPDM / CR / FFPM / FPM	EPDM / FFPM / FPM / FFPM

Merkmale

Lange Lebensdauer:	Bis 20'000 Stunden – Wartungsarm
Kompakte Baumasse:	Die Pumpe kann im Gerät flexibel integriert werden Beliebige Einbaulage
Geringe Stromaufnahme:	Gut geeignet für mobile Anwendungen und in Brennstoffzellen- systemen
Gute Regelbarkeit & Reproduzierbarkeit:	Über die Regelspannung lassen sich die Pumpen linear steuern
Hohe Schutzklasse:	IP 40 / IP 54

Kundenspezifische Anpassung auf Anfrage

KNF NEUBERGER AG, Stockenstrasse 6, 8362 Balterswil

Telefon 071 971 14 85, Fax 071 971 13 60

www.knf.ch, knf@knf.ch